



Vive en
Meraki

UN DESARROLLO DE

DESARROLLOS
EDÉN MAYA



Descubre

MERAKI

Naturaleza y exclusividad
en **armonía**

!Completamente vivo!





Meraki

UN REFUGIO DE LUJO EN UCÚ, YUCATÁN

Meraki es un **exclusivo desarrollo residencial** con solo 158 lotes , un tesoro en medio de **10 hectáreas** de belleza natural. Imagina vivir rodeado de más de **3,000 árboles florales**, en un entorno cuidadosamente diseñado para brindarte serenidad y conexión con la naturaleza.

Un espacio único que invita a disfrutar de amenidades que **alimentan el alma y la armonía**. Aquí, cada detalle evoca exclusividad; cada paso, un encuentro con la tranquilidad y el bienestar.

¡CONECTA CON LA ESENCIA DE LA TIERRA EN MERAKI!



SÓLO EN MERAKI

EXCLUSIVIDAD

Pocos lotes sobre un amplia extensión de tierra.

SEGURIDAD

Con barda perimetral y acceso controlado.


CONECTIVIDAD

En el centro de la acción, a sólo 20 min de la hermosa Mérida, 5 min de Hunucmá **-poblado típico yucateco-** y a 30 min de Sisal, playa platino y pueblo mágico.

MASTER PLAN



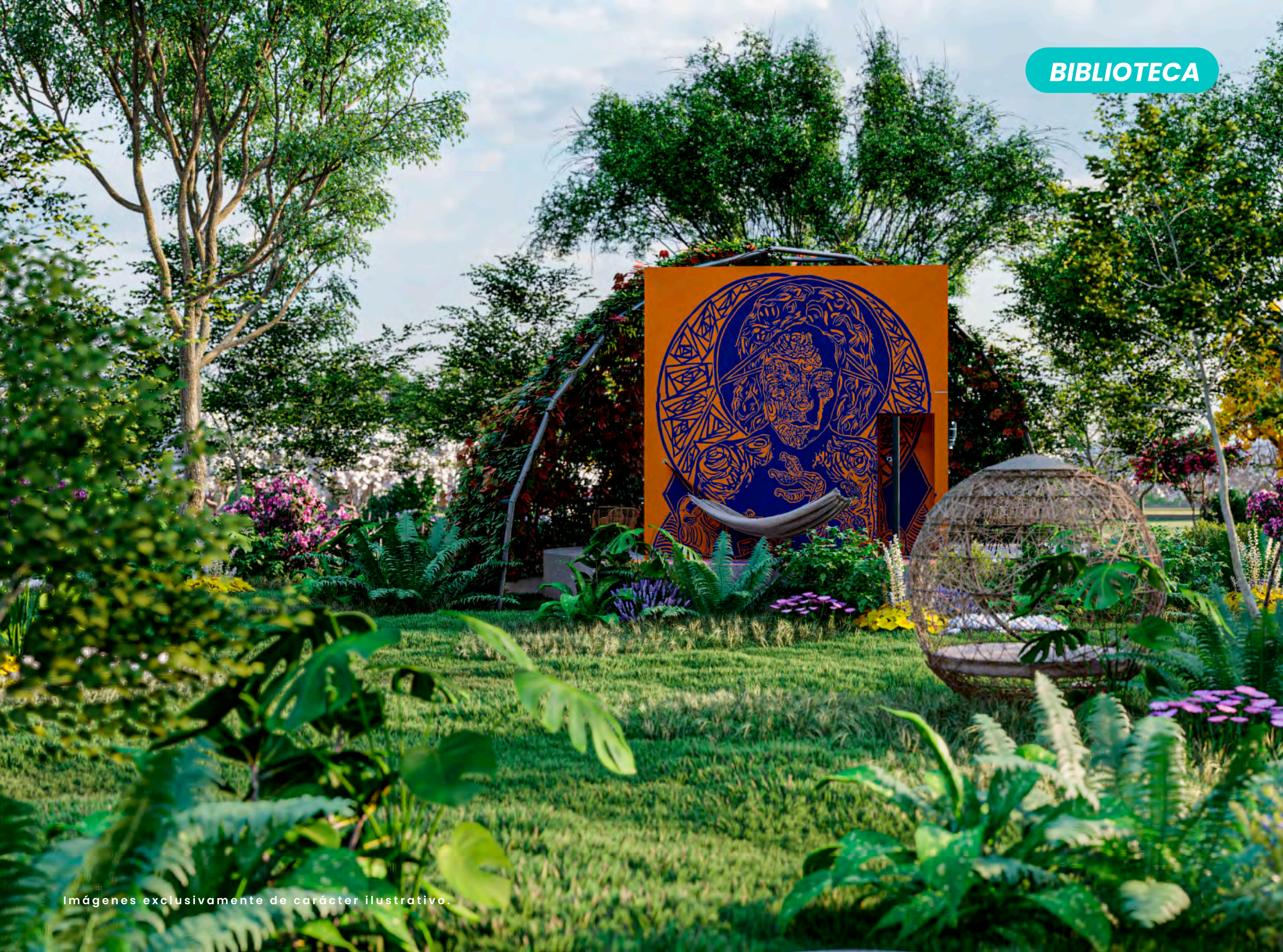
VISITA NUESTRO
TOUR VIRTUAL 360°
y obtén una experiencia aún mejor

 **HAZ CLICK AQUÍ**



HUERTO ORGÁNICO





Vive en armonía
con la *naturaleza*

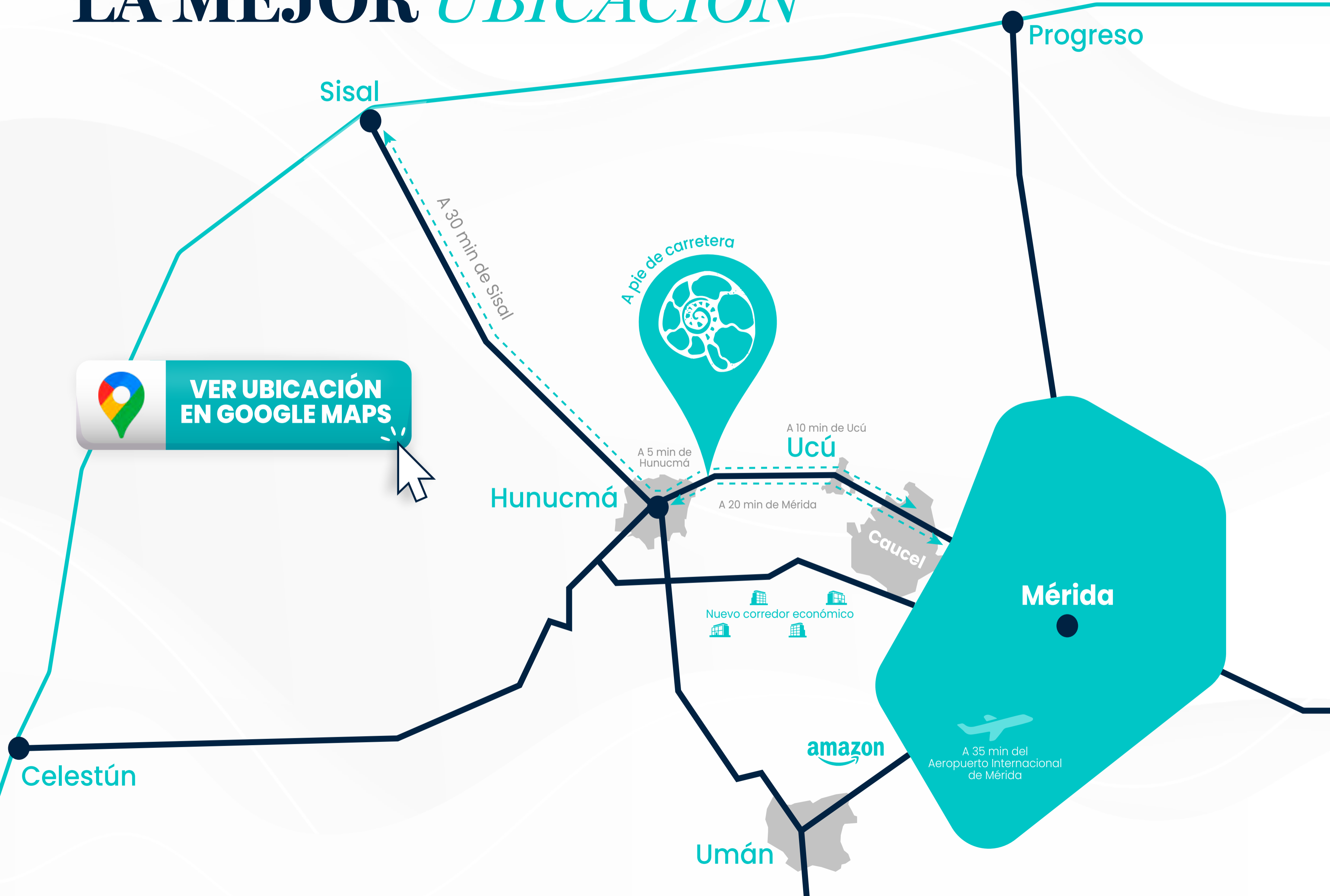


EXCLUSIVIDAD
y bienestar en **Meraki**



Imágenes exclusivamente de carácter ilustrativo.

LA MEJOR *UBICACIÓN*



 **VER UBICACIÓN EN GOOGLE MAPS**

Sisal

Progreso

A pie de carretera

A 30 min de Sisal

A 5 min de Hunucmá

A 10 min de Ucú

Hunucmá

A 20 min de Mérida

Caucel

Mérida

Nuevo corredor económico

amazon

A 35 min del Aeropuerto Internacional de Mérida

Celestún

Umán

TODO CERCA DE TI

Anáhuac
Mayab

CARRETERA A PROGRESO

FORO GNP
SEGUROS
A 40 min de Meraki

A 35 min de Meraki

LA ISLA
MÉRIDA
MALL ENTERTAINMENT

A pie de carretera



Universidad Tecmilenio

A 10 min de centros comerciales

cinépolis

Ucú

Hunucmá

Nuevo Consulado Americana

cityCenter

GALERÍAS

city32

COSTCO
WHOLESALE

sam's club

Soriana

Paseo CANEK

MACROPLAZA
MÉRIDA

Walmart

Caucel

Parque Municipal de Deportes Extremos

Gran Parque La Plancha

Parque Zoológico del Centenario

Catedral de San Ildefonso

Mérida

sam's club

Parque Kukulcán Álamo

A 35 min del Aeropuerto Internacional de Mérida

- Hospitales
- Supermercados
- Centros comerciales

PLAZA COMERCIAL



Imágenes exclusivamente de carácter ilustrativo.

BIOPISCINAS



Imágenes exclusivamente de carácter ilustrativo.



VIVE A 30 MINUTOS *de la playa*

Vivirás en el **estado más seguro** del país.

Rodeado de amplia oferta **educativa** y de **salud**.

Cerca de **hermosos cenotes** abiertos al público.

En la zona hay interesantes **sitios arqueológicos**.

Disfrutarás de la deliciosa **gastronomía yucateca**.

Y la majestuosa ciudad de Mérida, a sólo **20 minutos**.

Disfruta de una vida en *armonía*
entre **lujo** y **naturaleza**



CASA DEL ÁRBOL





Imágenes exclusivamente de carácter ilustrativo.



Cuidamos todos los *detalles...*

- Lotes urbanizados de **300 m²** con medidas de 10 x 30m.
- En régimen de **condominio**.
- Con **servicio eléctrico** disponible en cada lote y suministro de agua.
- Cableado **subterráneo**.
- Mojoneras.
- Banquetas y calles **pavimentadas**.
- Instalaciones preparadas para **fibra óptica**.
- **Iluminación especial** para peatones.



**Las medidas reales del lote pueden variar*



TIPOS DE **LOTES**

Regular

Lotes normales

Luxury

Lotes en esquina

Premium

En amenidades y
áreas recreativas

10%
DE ENGANCHE

Precio de
\$2,950 MXN
POR m²

EN LOTE TIPO REGULAR A
24 MESES
TENEMOS TU FINANCIAMIENTO IDEAL

**Precios sujetos a cambios sin previo aviso. Aplican restricciones*



Inicio de *Obra*

NOVIEMBRE 2024

- Inicio de obra en **Noviembre 2024**
- Entrega en **Diciembre 2025**
- Tablaje **#8106 - Ucú**
- Folio electrónico del predio **#1355837**



Meraki

COMPLETAMENTE VIVO